



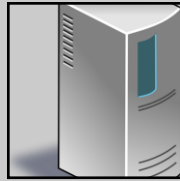
Inventaire d'un Parc Informatique

Mourad Jaadar

Sommaire

- Présentation de la mission
- Objectifs
- Contrainte
- Inventaire d'un Parc Informatique
- Maintenance d'un Parc Informatique
- OCS
- Démarche
- Test
- Bilan

Présentation du Projet



Mise en place d'une
solution de maintenance
d'un Parc Informatique



Mise en place de
l'inventaire d'un Parc
Informatique

Objectif

- Savoir de distinguer les différences entre un inventaire et la maintenance d'un parc informatique.
- Savoir déterminer les fonctions et objectifs d'un inventaire
- réaliser un inventaire de toute la configuration matérielle et logicielle d'un parc informatique

Contrainte

Utilisation de OCS
Inventory

Inventaire des
différents éléments
du réseaux(Serveur
- Client)

Délais de temps (1
semaines pour
réaliser la missions

Inventaire d'un Parc Informati que

Réaliser l'inventaire de l'ensemble de la configuration

Cela comprend (Tablette - Ordinateur - Logicielle - Imprimante)

Gestion des partenaires (Fabricant, Fournisseurs, Transporteurs , Prestataires..) et des contacts associés

Gestion des contrats (Prêt Location)

Maintenance d'un Parc Informatique

- Gérer l'ensemble des Incidents
- Administrer
- Gérer Son réseaux
- Aider les utilisateurs (Help-Desk)



OCS

- Collecter des information
- Administration du serveur d'inventaire
- Déploiement d'application a distances

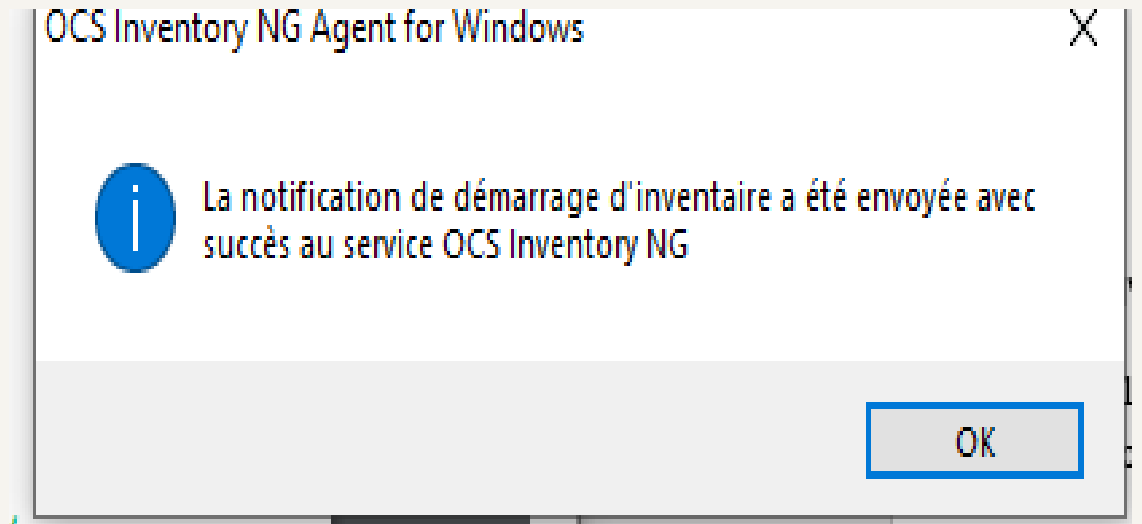
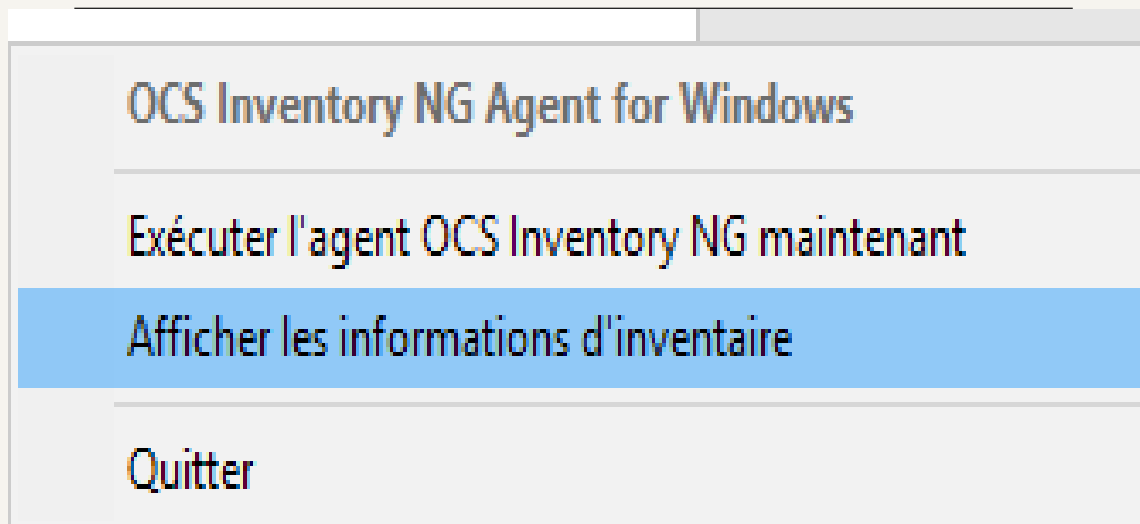


Démarche Configuration de OCS

- Coté Serveur
 - Nécessite un Serveur WEB (Apache)
 - Base de donnée (Mysql)
 - Perl (Langage de programmation)

- Coté Client
 - Executable OCS Inventory Agent

Test



Test

The screenshot shows the OCS Inventory web interface. At the top, there is a navigation bar with the OCS Inventory logo and version 2.0. Below the navigation bar, there is a toolbar with various icons. A green confirmation message box displays "CLIENT1 supprimé". Below this, there are filters for "Afficher: 20" and "Restreindre l'affichage:" with a "Filtrer" button. A section labeled "8 Résultat(s) (Télécharger)" contains a table with the following data:

Account info: TAG	⏶ Dernier inventaire	Machine	Utilisateur	Système	RAM (MB)	CPU (MHz)	Supprimer
NA	2020-02-20 09:20:55	CLIENT-2	Administrateur	Microsoft Windows 10 Entreprise	3071	3000	✗
NA	2020-02-20 09:16:00	CLIENT1	utilSio	Microsoft Windows 10 Entreprise	3071	3000	✗
NA	2020-02-19 14:19:25	JAADAR-12	Administrateur	Microsoft Windows Server 2012 R2 Standard	2048	3000	✗
NA	2020-02-14 15:26:46	CLIENT1	Administrateur	Microsoft Windows 10 Entreprise	3071	3000	✗
NA	2020-02-13 10:08:52	JAADAR-12	Administrateur	Microsoft Windows Server 2012 R2 Standard	2048	3000	✗
NA	2020-02-12 15:16:18	JAADAR-12	administrateur	Microsoft Windows Server 2012 R2 Standard	2048	3000	✗
NA	2020-02-12 15:13:07	GLADINE-12	Administrateur	Microsoft Windows Server 2012 R2 Standard	4096	3000	✗
NA	2020-01-31 15:35:25	DESKTOP-QHVTR3R	Jarrige	Microsoft Windows 10 Entreprise	3071	3000	✗

Test

The screenshot displays the OCS Inventory web interface. At the top, the browser address bar shows the URL `http://localhost/ocsreports/index.php?fun`. The page title is "GLPI - Ordinateurs". The main content area is divided into two columns of system information:

Nom:	CLIENT-2	Domaine:	sio1rg2.gsb
Adresse IP:	192.168.40.1	Utilisateur:	Administrateur
Espace de Swap:	3583	Nom du système:	Microsoft Windows 10 Entreprise
Version du système:	10.0.10240	Utilisateur Windows:	Léo ANGOT
Licence Windows:	00329-00000-00003-AA432	Clé Windows:	KT6X7-HKD4G-V98JB-PKMG3-GF4CD
Type agent:	OCS-NG_WINDOWS_AGENT_v2.0.5.0	Mémoire:	4096
Dernier inventaire:	20/02/2020 09:20:55	Dernier contact:	20/02/2020 09:20:55
Uuid:	3F624D56-7EEA-C735-8641-E5547B05217E		

Below the system information is a horizontal row of icons representing various hardware components: CPU, RAM, Hard Drive, CD/DVD, Webcam, Keyboard, Mouse, Printer, Network Card, and VM. Below the icons is a "TAG" input field with the value "NA". At the bottom of the input field are two buttons: a green checkmark and a red X.

Avoir un œil Rapide sur
l'évolution du Parc
Informatique

Centralisation des éléments
Du parc Informatique

Utiliser dans les entreprises
avec une infrastructure
réseaux Importantes



Bilan